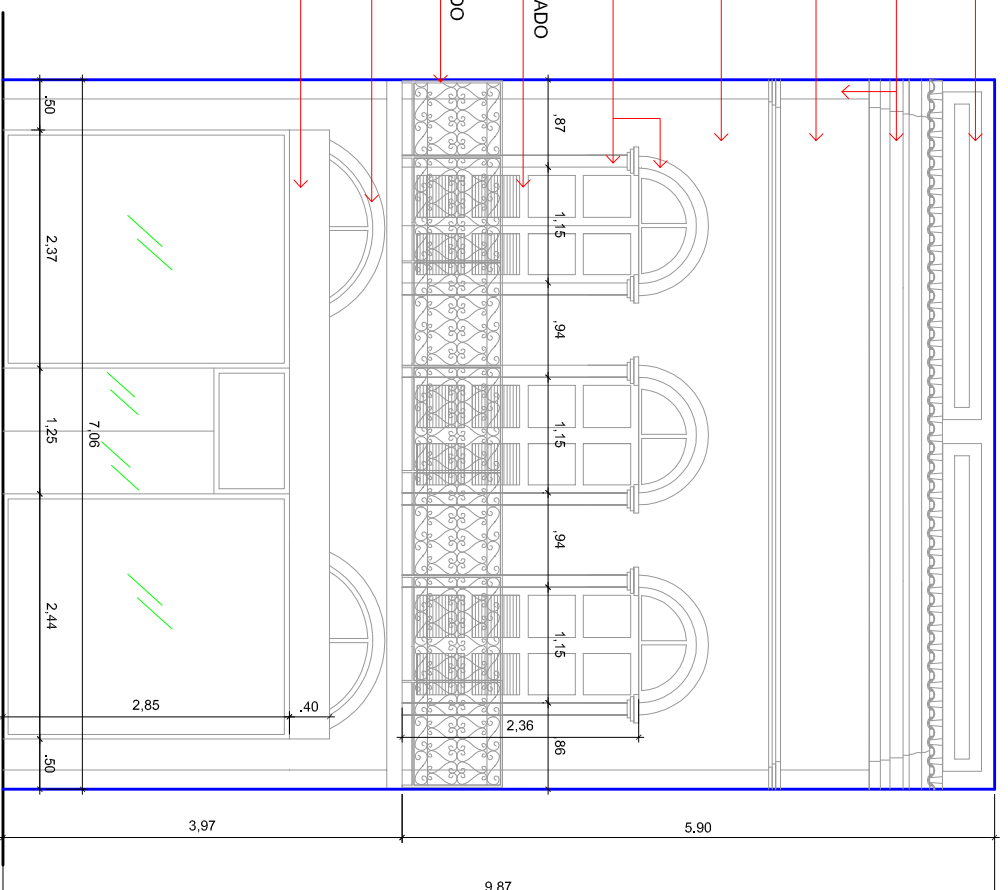


DOCE DE LEITE - ACRILICO FOSCO
 SUVINIL - PAG. 82
 DOCE DE LEITE - ACRILICO FOSCO
 SUVINIL - PAG. 82
 CORTIÇA - ACRILICO FOSCO
 SUVINIL - PAG. 176
 CORTIÇA - ACRILICO FOSCO
 SUVINIL - PAG. 176
 DOCE DE LEITE - ACRILICO FOSCO
 SUVINIL - PAG. 82
 ESQUADRIA - RUBI - ESMALTE SINT. ACETINADO
 SUVINIL - PAG. 38
 DOCE DE LEITE - ESMALTE SINT. ACETINADO
 SUVINIL - PAG. 82
 DOCE DE LEITE - ACRILICO FOSCO
 SUVINIL - PAG. 82
 CAIXARIA E PORTA DE ENROLAR
 RUBI - ESMALTE SINT. ACETINADO
 SUVINIL - PAG. 38



ELEVAÇÃO
 Escala: 1/75

GOVERNO DO ESTADO DO AMAZONAS
 ADM. GOVERNO DE OMAR AZIZ

CULTURA SECRETARIA DE CULTURA
 DEPARTAMENTO DE PATRIMÔNIO HISTÓRICO

LOCAL: ENTORNO DO MERCADO ADOLPHO LISBOA
 Rua dos Barês

TÍTULO: ELEVAÇÃO IMÓVEL Nº 36
 PRANCHA: 01

ESCALA: 1/75
 DATA: Agosto./2013
 DESENVOLVIMENTO: João Florencio